



LICHTVOETIGE LUXE

een ode aan het Hoge Noorden

Joris Van Apers is een meester in het creëren van authentieke sferen. Interieurs van zijn hand spreken tot de verbeelding en dragen een herkenbare signatuur: puur en origineel, buiten de platgetreden paden. Voor de inrichting van deze villa in het Antwerpse integreerde Van Apers geraffineerde verleiders die knipogen naar het Hoge Noorden.



Joris Van Apers is de eigenaar van het gelijknamige bedrijf in oude bouwmaterialen. Het familiebedrijf – van vader op zoon overgedragen – huist in een pand dat tot de verbeelding spreekt. Een achttiende-eeuwse woning die vader Andreas steen voor steen afbrak in Frankrijk en op identieke wijze weer opbouwde in Reet. Van Apers verkoopt er gerecupereerde bouwmaterialen zoals stijlschouwen, robuuste balken, natuurstenen vloeren, terracotta, hoogwaardig parket en (tuin) ornamenten. Het bedrijf ontwerpt en plaatst ook open haarden én verzorgt de inrichting van interieurs. De werkzaamheden worden met veel vakmanschap uitgevoerd in het eigen atelier, inclusief een timmerwerkplaats en steenzagerij.

VERFIJND À LA LONG ISLAND

Deze villa in een Antwerpse gemeente onderging een geslaagde make-over van de eetkamer, keu-

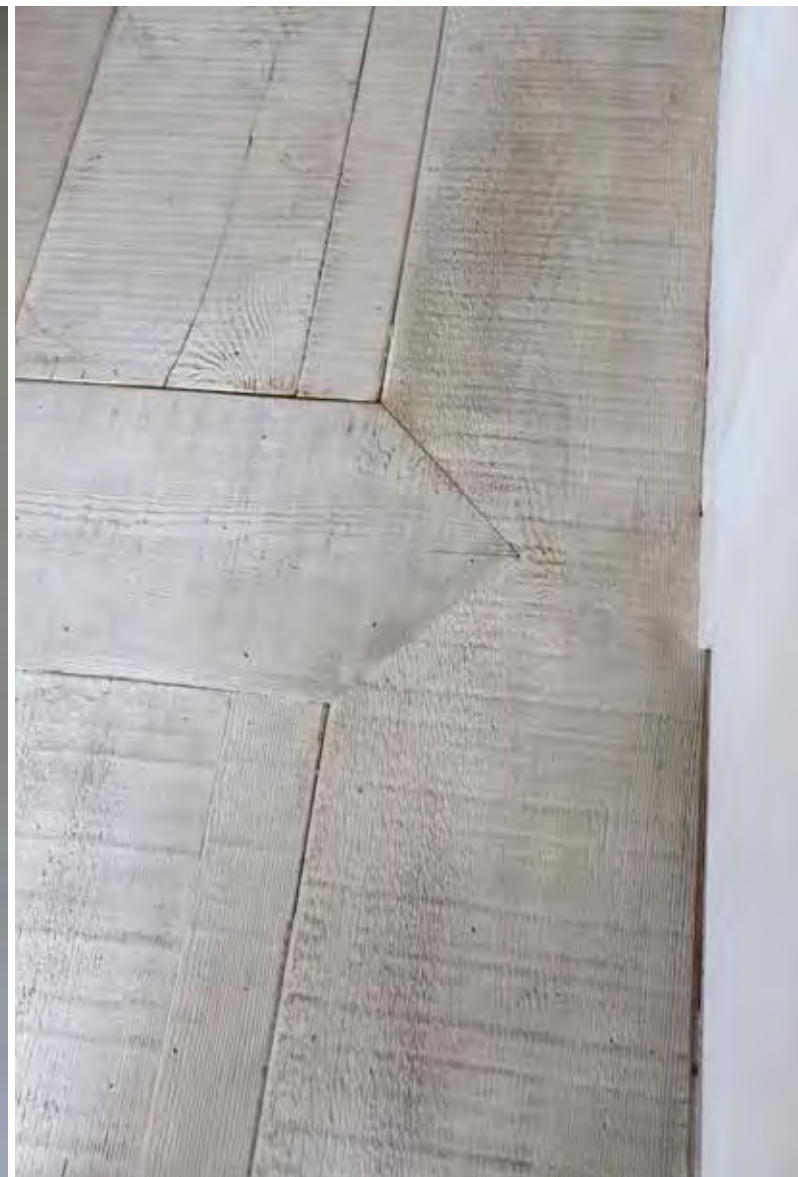
ken en bijkeuken. Het huis met gekaleide gevels is geïnspireerd op de Long Island-stijl: licht, luchtig en landelijk, met veel natuurlijke materialen en verwerde elementen die grandeur uitstralen. Van Apers voegde er een portie Gustaviaanse elegantie aan toe: een stijl vernoemd naar koning Gustav III die Zweden regeerde van 1771 tot 1792.

GUSTAVIAANSE INVLOEDEN

Koning Gustav was in de ban van de neoklassieke Franse interieurs met hun rijkelijke decors. De Versailles-chic werd gretig gekopieerd in getemperde vorm, met soberder houtsnijwerk, zachtere kleuren en meer ingetogen materialen. De Scandinavische nuchterheid toemde de Franse pracht en praal in tot een sobere, heldere en meer tijdloze stijl. Het lichte kleurenpalet vormt een ideaal antidotum voor de lange, donkere periodes in het Hoge Noorden.



De relatief strakke kasten in ruw uitziende pine contrasteren mooi met het glimmend zwart van het Lacanche-fornuis, de lades en het leistenen blad.



UITGEPUURDE LUXE

De lichte eetkamer is het summum van elegantie. De meubelen zijn schaars, de impact des te groter. De balken aan het plafond zijn gekleurd in een zachte crèmekleur, terwijl de decoratieve kalkverf op de muren het licht optimaal weerkaatst. Op de vloer prijkt een prachtig parket van gepatineerde kaasplanken: stevig, karaktervol en op-en-top Gustaviaans. De sierlijke tafel is achttiende-eeuws Zweeds antiek met een verweerde doch rijke uitstraling. Rondom staan oude Zweedse stoelen in rococostijl, zeldzame stukken van een sublieme verfijning. Van Apers koos bewust voor verschillende stoelen uit dezelfde periode. Zo harmoniëren ze mooi, zonder al te gelikt over te komen. Dit soort ingrepen is trouwens typisch Van Apers: een interieur moet persoonlijkheid en lef uitstralen. Er mag het een en ander wringen om te vermijden dat het geheel te voorspelbaar wordt.

ECHT EN NÉT ECHT

Door de eetkamer bewust spaarzaam te decoreren, komt elk stuk beter tot zijn recht. Naast de fraaie tafel en stoelen staan langs beide kanten van de doorgang prachtige commodes. De ene origineel antiek uit Italië, de andere een geslaagde kopie in 'faux marbre'. Bij Van Apers kun je niet alleen terecht voor oude spullen, je kunt er evengoed nieuwe ontwerpen laten uitvoeren in dezelfde doorleefde look. Aan de muur hangt een ingekaderd stuk textiel in dezelfde kleurtinten als de rest van het interieur; sobere schoonheid behoeft geen opsmuk.

OUD EN VEROUDERD

In de keuken loopt de kaasplankenvloer gewoon door. Ook het plafond is identiek aan dat van de eetkamer. Zo vergroot het ruimtelijk effect en ontstaat er meer samenhang tussen de kamers. Qua materialen koos Van Apers voor een gedurfde





mix van oude eiken planken en verouderde pine (dennenhout). De relatief strakke kasten in ruw uitzijnde pine contrasteren mooi met het glimmend zwart van het Lacanche-fornuis, de lades en het leistenen blad.

VERWEERDE GRANDEUR

Van Apers baseerde zich voor het ontwerp van de kasten en het eiland op de oude Zweedse verhoudingen. Het eiland combineert verouderde pine in een pastelgroene kleur met een werkblad van verweerde kaasplanken. De gootsteen van carraramarmer is witgrijs geaderd, wat mooi aansluit bij de ambachtelijke witjes: gerecupereerde Oudhollandse tegels met een vleugje nostalgie. De eethoek bestaat uit een originele Zweedse tafel en stoelen; de bank is gemaakt van verouderde pine-planken. Ook het scharnierwerk en beslag in de keuken is van eigen makelij.

GENIETEN ALS RICHTLIJN

Bijkeukens worden vaak stiefmoederlijk behandeld. Hier is dat absoluut niet het geval. De bijkeuken in achttiende-eeuws Frans blauw werd met dezelfde goede smaak ingericht als de eetkamer en de keuken. De prominente eiken balken, de mooie opbergkasten, de zachte tinten... allemaal dragen ze bij aan de landelijke lichtheid en het 'joie de vivre' dat Van Apers in dit interieur injecteerde. ♦

Met dank aan:
JORIS VAN APERS: www.vanapers.be